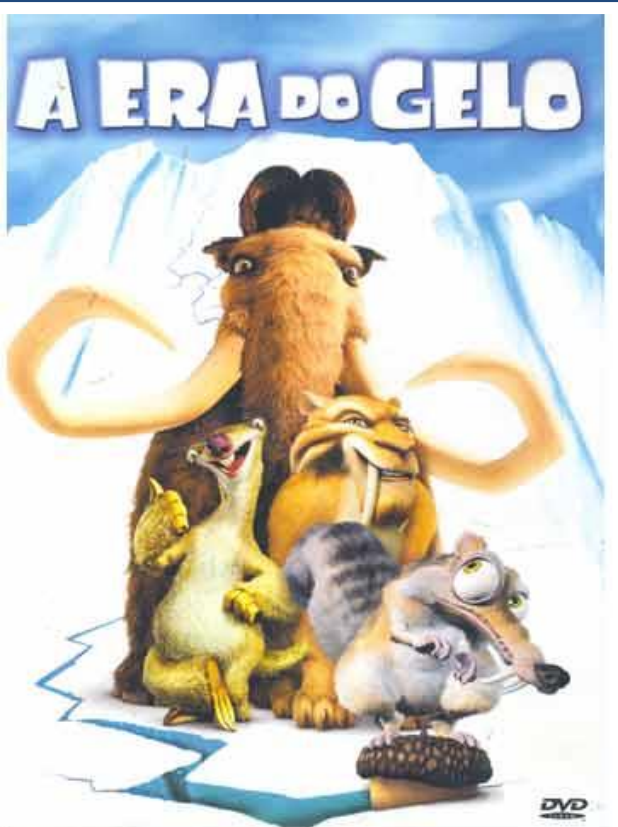


## A ERA DO GELO



**Sinopse oficial:** O mamute Manny, o tigre de dente de sabre Diego e a preguiça-gigante Sid são amigos em uma época muito distante dos dias atuais e vivem suas vidas em meio a muito gelo. Até o dia em que eles encontram um menino esquimó totalmente sozinho, longe de seus pais, e decidem que precisam ajudá-lo a achar a sua família.

**TIPO:** ABORDAGEM REFLEXIVA **NÍVEL:** FÁCIL **VIA:** FORMAÇÃO DO ESTUDANTE **FOCO:** EF1

## QUESTÕES – A ABORDAGEM DO FILME NA SALA DE AULA

01 – Faça a exibição do filme da melhor maneira possível (ver guia introdutório). Cabe ressaltar que após a sessão, o ideal é que haja espaço para os estudantes colocarem as suas opiniões, estas, por prezarem pela falta de maturidade com a linguagem audiovisual e literária, serem recebidas e devolvidas com o devido respeito e atenção.

02 – Os quatro filmes da série *A Era do Gelo* selecionados nesta coletânea de filmes para ensino fundamental apresentam o mesmo time de personagens, o mesmo ritmo narrativo, cheio de agilidade e teor informativo rico para a educação de crianças do ensino fundamental 01.

03 - O meio ambiente é uma questão importante trabalhada no filme, por isso, deve ser explorada.

04 - Ideal para trabalhar a caracterização dos personagens, as suas funções na história, bem como o reino animal em outros momentos da história.

05 – Debater os filmes em uma possível sequência, mostrando aos estudantes o destino dos personagens e a possível evolução destes. A vida em sociedade é um dos temas nos três filmes. Trabalhe estes aspectos, bem como os valores familiares e o respeito ao próximo.